

保麗龍杯底破洞檢測

輝榮創研有限公司

新竹縣竹北市科大一路282號

03-6573830 / 03-6573834

websales@huirong.com.tw



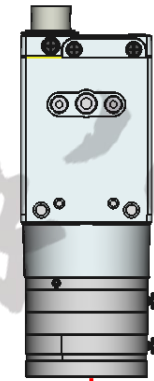
HuiRong

輝榮創研有限公司

測試環境

硬體配置：

- 相機：
 - 晶片解析：1600 x 1200
 - 像元大小：4.5 μm
 - 晶片大小：7.2 x 5.4 mm (1/1.8")
- 鏡頭：HR118-1620
 - 倍率：0.08X
 - 工作距離：200 mm
 - 工作視野：90 x 67.5 mm
- 光源：特殊光場設計，凸顯杯底漏洞
 - 聯繫我們獲得更多資訊 websales@huirong.com.tw
- 軟體：優化辨識邏輯，使檢測更加準確



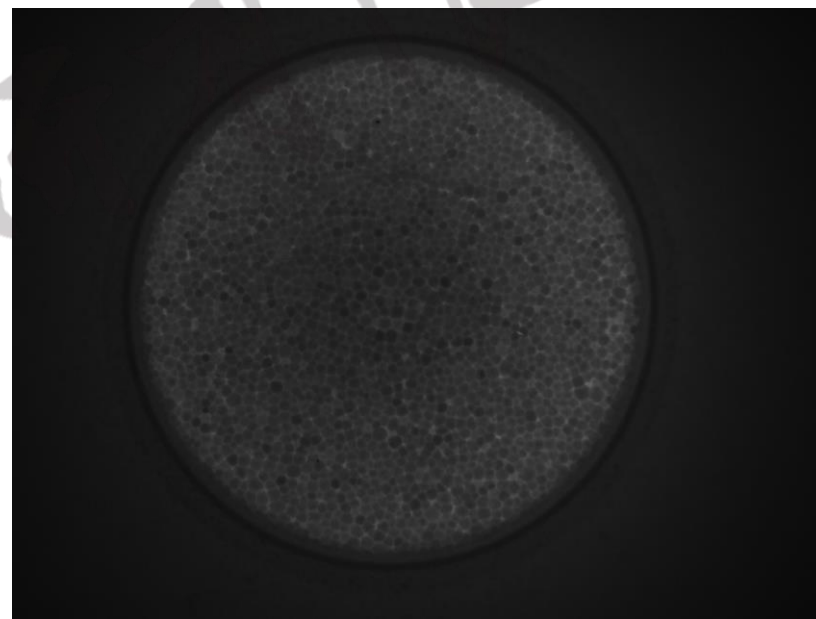
WD : 200mm



HuiRong

輝榮創研有限公司

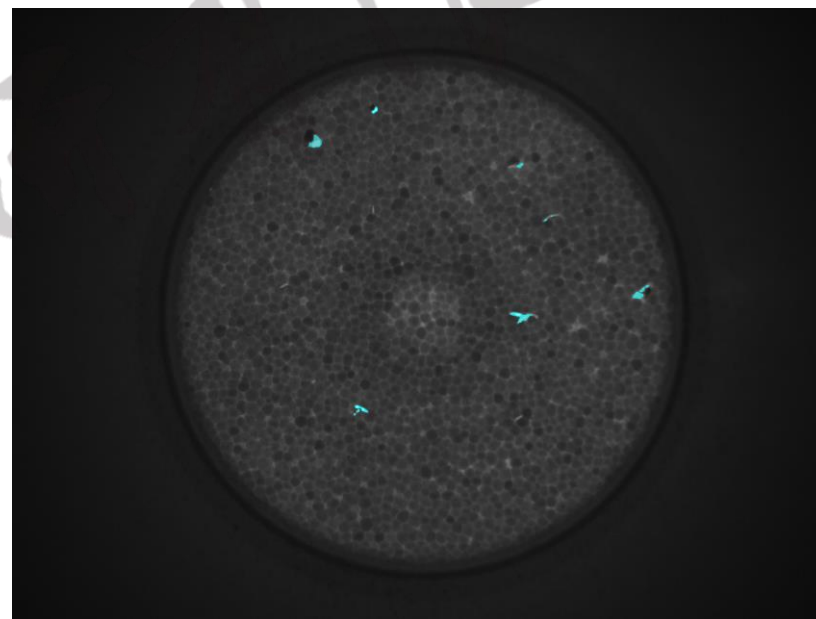
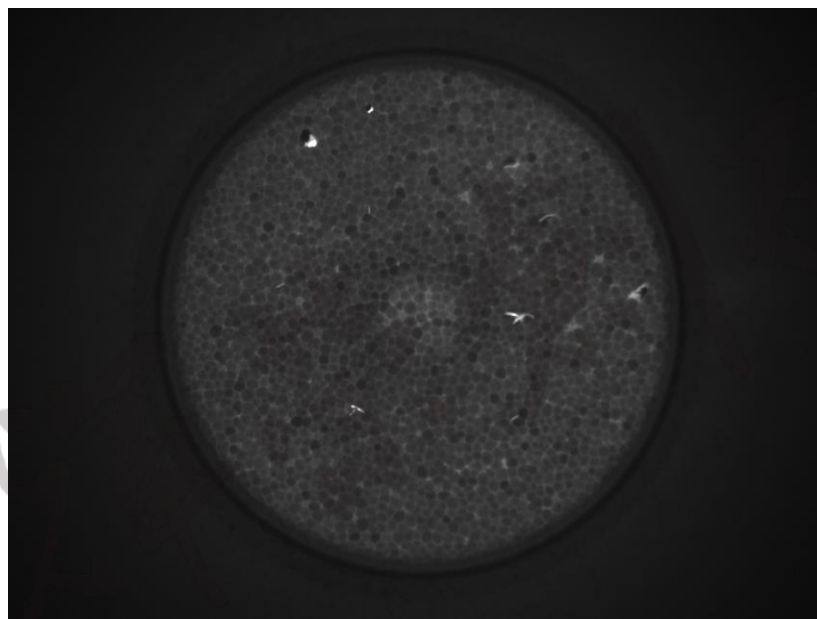
實際檢測結果：OK



HuiRong

輝榮創研有限公司

實際檢測結果：NG



HuiRong

輝榮創研有限公司