

機械零組件彈簧有無檢測

機械零組件彈簧有無檢測

硬體配置

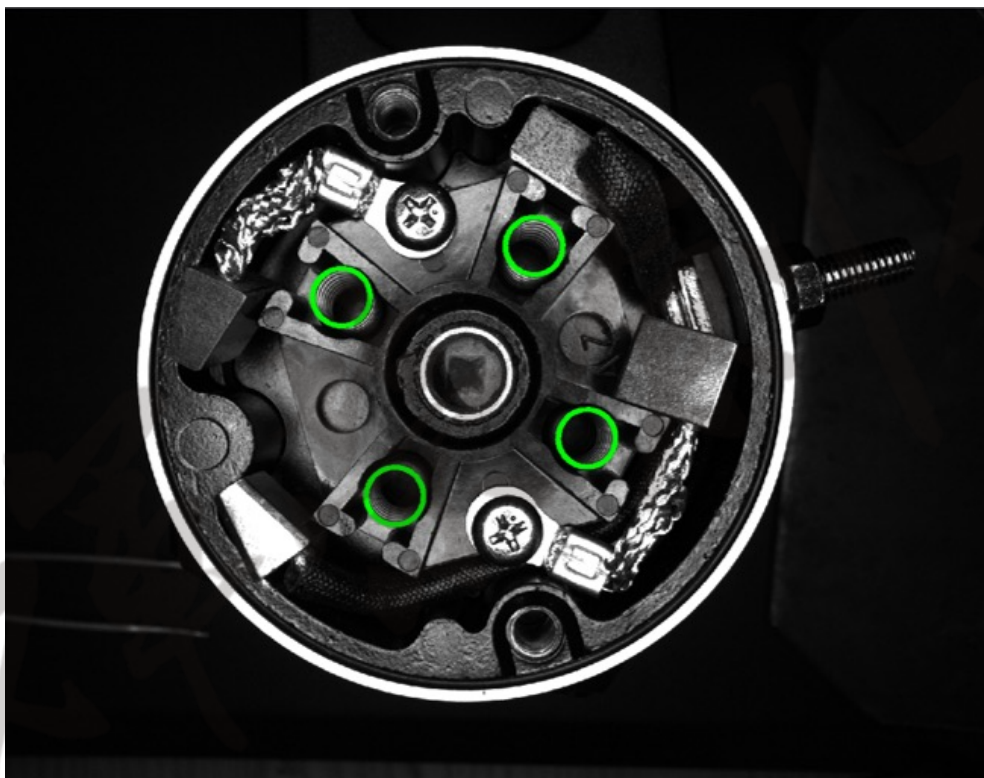
- 相機：
 - 晶片尺寸：7.2*5.4mm(1/1.8")
 - 快門類型：Global
 - 輸送帶(動態拍攝)需要全局快門
- 鏡頭：HR118-0820
 - 光圈：F16
 - 調整至彈簧最佳成像
- 光源：
 - 特殊光場設計消除其他背景的金屬表面反光
- 軟體：優化計算讓檢測更加準確



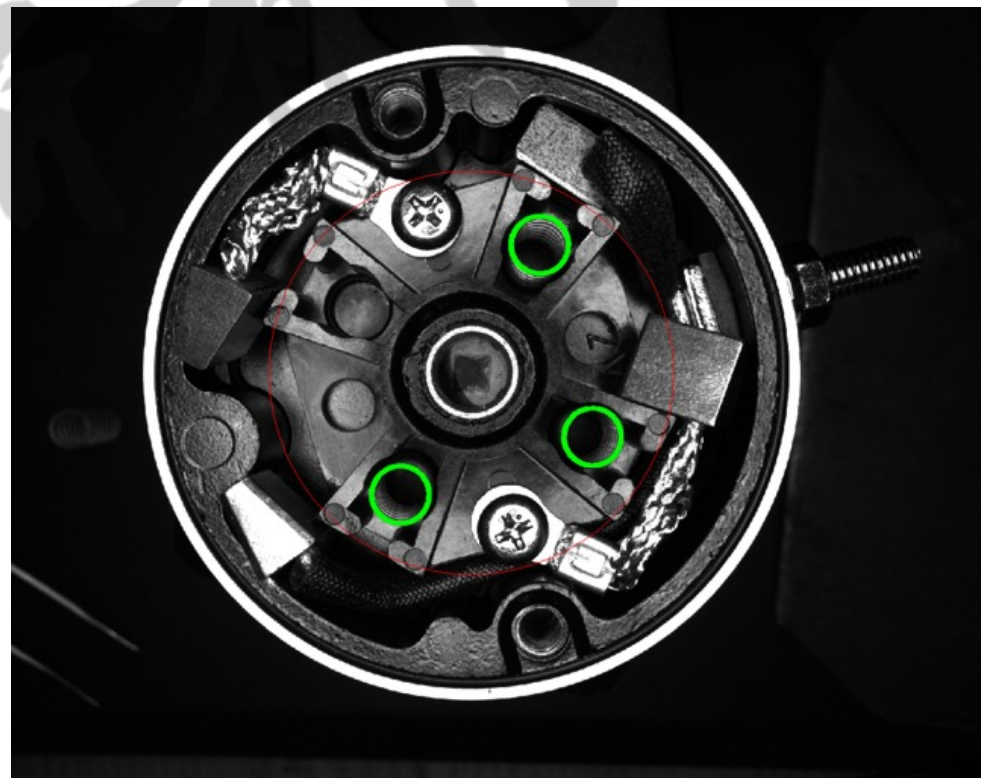
iRong

實際檢測結果-Type 1

檢測到4個彈簧，判定為OK物件

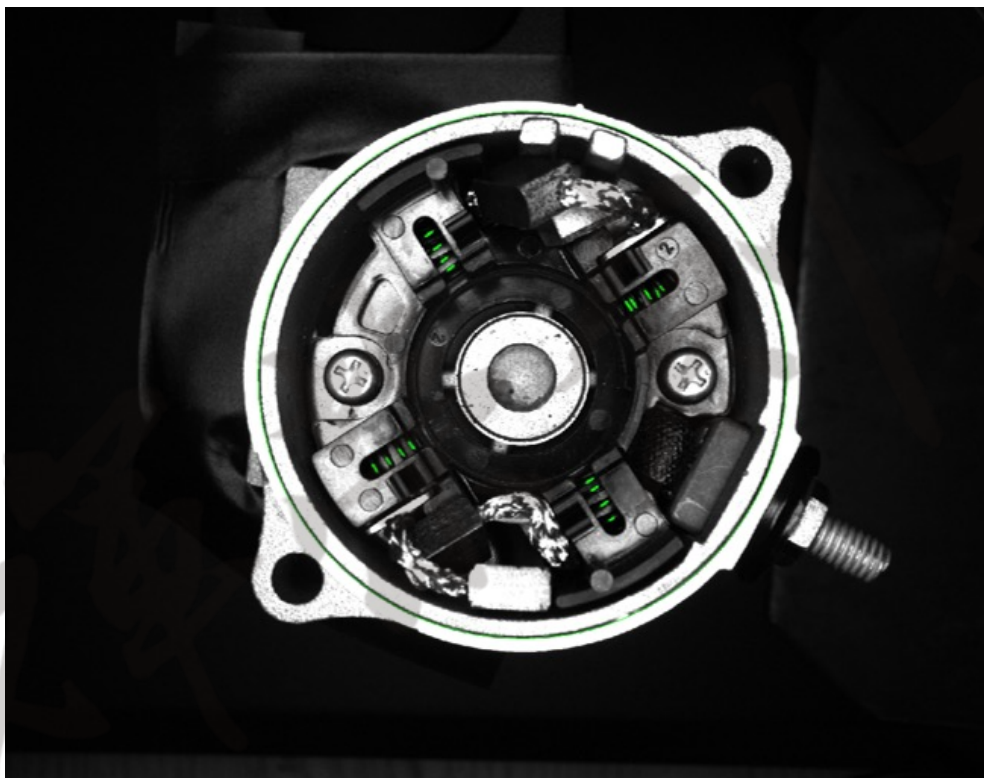


檢測到3個彈簧，判定為NG物件



實際檢測結果-Type 2

檢測到4個彈簧，判定為OK物件



檢測到3個彈簧，判定為NG物件

