

板金外殼高低鎖孔辨識

輝榮創研有限公司

新竹縣竹北市科大一路282號

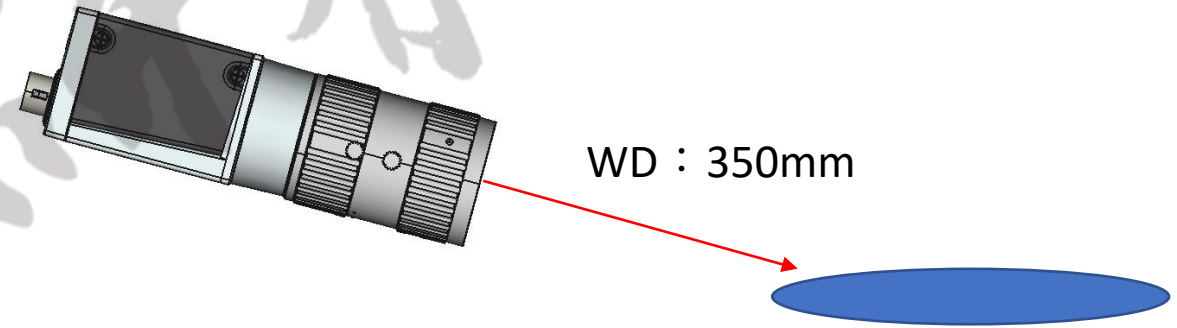
03-6573830 / 03-6573834

websales@huirong.com.tw

測試環境

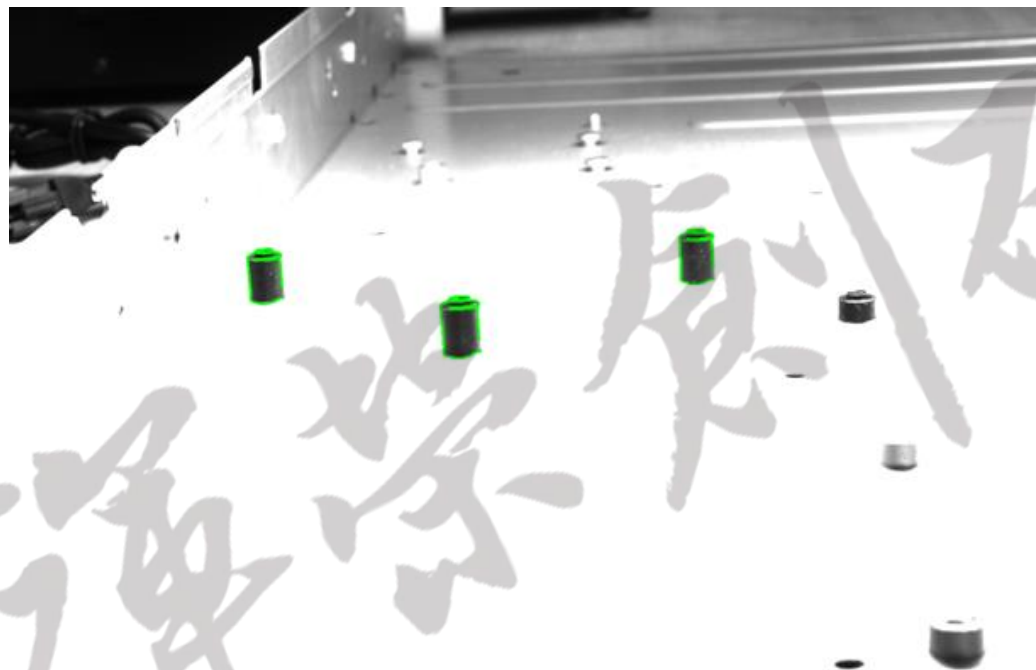
硬體配置

- 相機：
 - 晶片尺寸：1/1.8 " (2MP)
 - 快門類型：Global
 - 輸送帶(動態拍攝)需要全局快門
- 鏡頭：HR230-1628
 - 工作距離：350mm
 - 傾斜角度：15度
- 光源：特殊光場設計使所有鎖孔輪廓清晰
 - 聯繫我們獲得更多資訊 websales@huirong.com.tw
- 軟體：優化計算讓檢測更加準確



實際檢測結果

多個鎖孔在視野內可以準確抓到高鎖孔



多個鎖孔在視野內可以準確抓到低鎖孔

